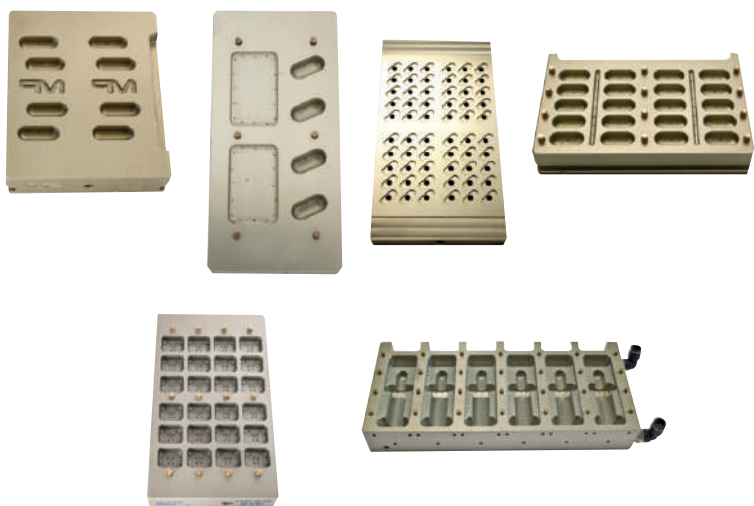


*Soluciones personalizadas para cada necesidad  
de empaque blíster en la industria farmacéutica.*

**MEPREC** fabrica herramientas con diseños especializados y optimizados, de acuerdo a cada material base a usar, tales como:  
**PVC, PVDC, MULTILAMINADOS y ALU / ALU.**

### HERRAMIENTAS BLISTER PARA TERMOFORMADOS

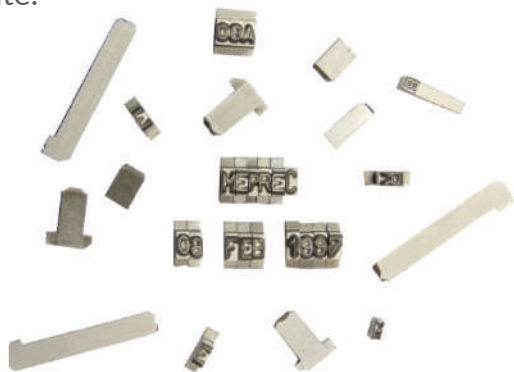


### HERRAMIENTAS BLISTER DE SELLADO



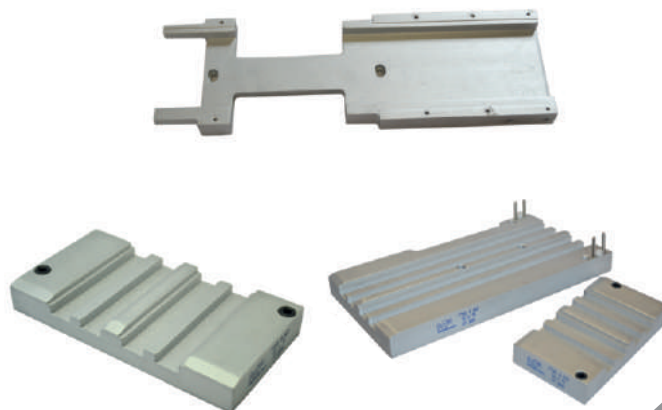
### CARACTERES DE CODIFICADO

**MEPREC** fabrica caracteres para codificado de cualquier máquina. Construidos en materiales como acero templado, bronce y aluminio aleado. Poseemos un amplio stock de entrega inmediato para uso en las principales máquinas como: Uhlmann, Cam, Marchesini, Noack, estuchadoras y sacheteadoras. Los caracteres de codificado estándar que tenemos en stock están disponibles sin cantidades de pedido mínimo. Para fabricaciones especiales, la cantidad mínima son 100 unidades, distribuidas a conveniencia del cliente.



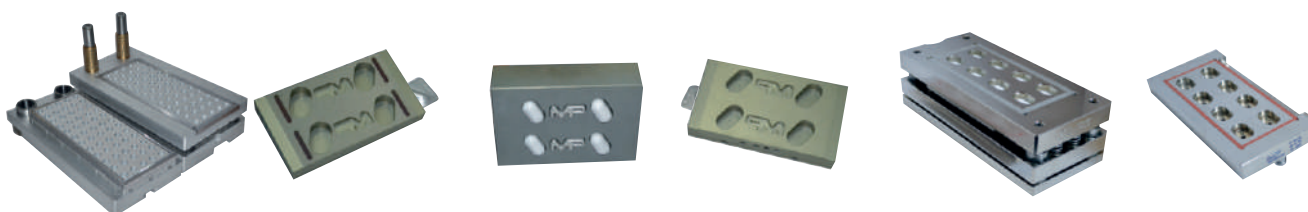
### CONDUCCIONES O SISTEMAS DE GUIADO DEL MATERIAL ENTRE CADA ESTACION DE LA MAQUINA

Llevar material formado por cada una de las estaciones de la máquina de manera alineada y centrada. Son fabricadas en aluminio con un recubrimiento para evitar manchas en los materiales termoformados blancos.





## HERRAMIENTAS BLISTER PARA FORMADO EN FRIO ALU / ALU



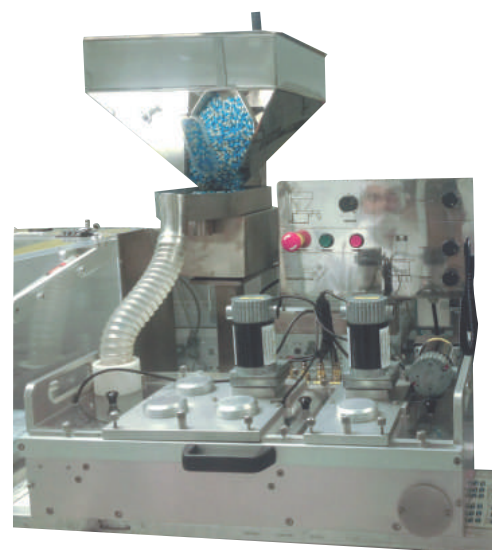
El envasado en blíster **ALU / ALU**, representa lo último en barrera contra la humedad, el oxígeno y la luz para proteger los productos, sin embargo los blíster - ALU / ALU, son tan buenos como el formato usado para formar y sellar, es mejor que sea un formato **MEPREC**.

Hemos trabajado durante varios años para optimizar nuestros diseños. Los **ALU / ALU**, que no se calculan, no se diseñan o no son fabricados correctamente, pueden causar microperforaciones o deslaminación del material.

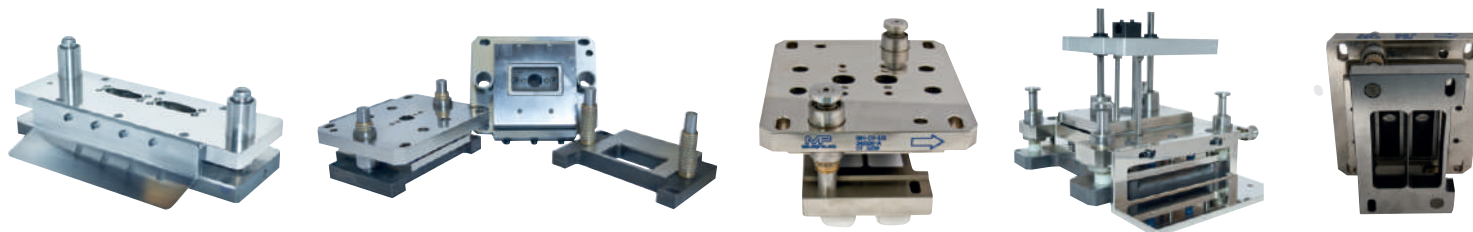
TORRE ELEVACIÓN  
DE PRODUCTO



ALIMENTADORES



## TROQUELES DE CORTE Y PRE-CORTE



Tecnología de punta, diseños optimizados, materiales de la mayor calidad y gran conocimiento que hemos adquirido por décadas, hacen que nuestros clientes reciban troqueles de corte y pre-corte de óptima calidad, con una larga vida útil y libres de mantenimiento no previstos.

Puede contar con que su herramienta de corte no necesita ser afilada antes de tiempo.

Nuestras herramientas están garantizadas para que solo se les afle nuevamente cada 7.000.000 cierres.



**BLISTEADORA GB100  
ESTANDAR + BANDA**  
(Zona de carga 1.10 mts)

**BLISTEADORA GB100  
COMPACTA**  
(Zona de carga 60 cms)



**SESION DE FOTOS**

**BLISTEADORA GB190  
SERVO**

# PORQUE ELEGIRNOS



Diseñamos formatos para cualquier tipo de máquina blíster incluyendo blisteadoras de alta velocidad.



El compromiso de MEPREC es la calidad, cada parte fabricada pasa a través de rigurosos controles, para asegurar que cumple con las especificaciones del diseño.



Contamos con técnicos especializados para asistir a las pruebas de nuestros formatos en las instalaciones del cliente.



Podemos trabajar de la mano de nuestros clientes en desarrollar programas eficientes y rentables para compra de formatos.



Especialización y amplio conocimiento en tecnología de empaque blíster.



De ser necesario realizamos ingeniería inversa de los formatos en las instalaciones del cliente, evitando así tener que enviar los formatos fuera de sus instalaciones.



Muchas horas de producción se pierden durante el cambio de formato, un buen diseño puede simplificar los formatos y permitir que diversos blíster tengan piezas en común.



Cambios más simples y menos frecuentes, optimizan y elevan la producción de nuestros clientes.

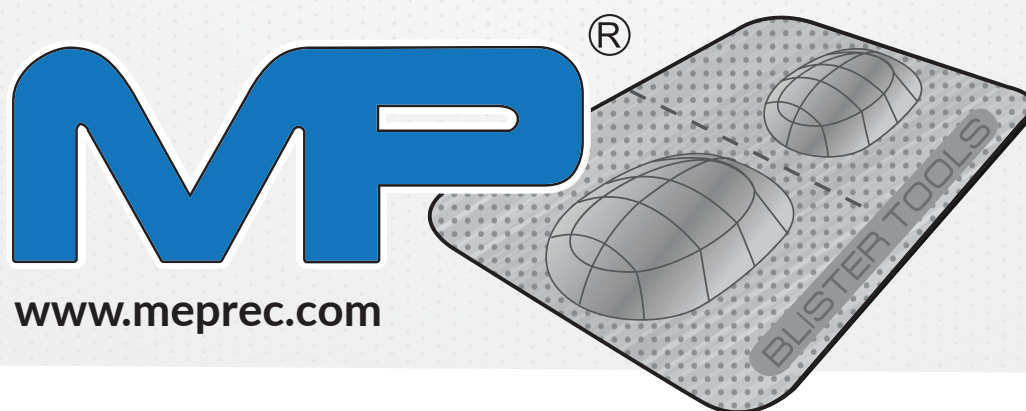


Recubrimientos específicos para la Industria Farmacéutica, son usadas en nuestras herramientas.



MEPREC Proporciona diseños de blíster especializados y optimizados según cada material a usar como: PVC, PVDC, MULTILAMINADO y ALU / ALU; permitiendo un mejor alveolo formado y ofreciendo así una vida útil más larga para los productos, además una eficiencia creciente en sus líneas de producción.





[www.meprec.com](http://www.meprec.com)



Calle 20 A # 44 - 60  
Int 3 - 4  
Bogotá - Colombia



PBX: +(5760) 1 467 2380  
+(5760) 1 421 6231



[info@meprec.com](mailto:info@meprec.com)



[www.meprec.com](http://www.meprec.com)

